

BETTONI

Collezione primavera-estate 2020

“Indossa un trench e ti sentirai Audrey Hepburn a passeggio per Parigi”

- Michael Kors-

~ iBlues ~



Tessuto a maglia 100% Cotone

Varianti cromatiche:

bianco - lilla

bianco-giallo

Articolo 80032



Impermeabile con fantasia
a scacchi

Tonalità cromatiche:

bianco e nero

Articolo 10121



Pantalone lungo con fusciacca

Tonalità cromatiche:
nero

Articolo 10307



Pantalone lungo a scacchi

Tonalità cromatiche:
bianco-blu notte

Articolo 10373

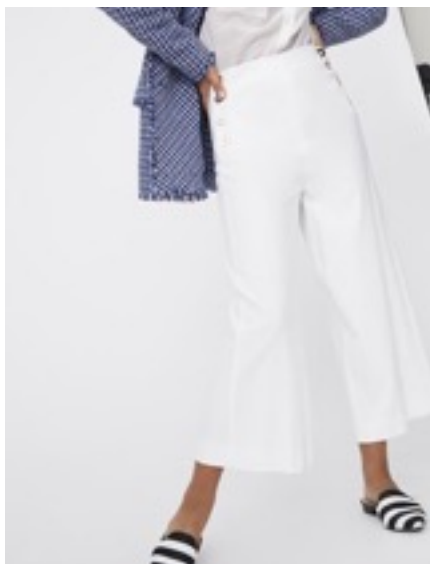


Maglia/canottiera/top
con fantasia

Materiale: Filato in maglia 68%
Viscosa, 29% Acrilica, 03% Elastan

Varianti cromatiche:
blu-bianco-rosso
bianco-nero-giallo

Articolo 12001



Pantalone lungo
stretch

Varianti cromatiche:
bianco
blu

Articolo 10373b



Pantalone lungo
“bull stretch”

Varianti cromatiche:
bianco
kakhi (grigio scuro)

Articolo 10420



Piumino imbottito corto
“mezza stagione”

Materiale:
raso cangiante con imbottitura 100%
Poliestere

Varianti cromatiche:
azzurro pastello
nero

Articolo 10064



T-shirt in jersey

Materiale:

Tessuto a maglia 69% Viscosa, 27%
Poliestere, 04% Elastan

Varianti cromatiche:

rosso-bianco-blu notte (a righe)
nero (tinta unita)

Articolo 10528



T-shirt in jersey
e viscosa

Materiale:

Tessuto a maglia 96% Viscosa, 04%
Elastan

Varianti cromatiche:

bianco-azzurro-blu notte (a righe)
bianco (tinta unita)

Articolo 10358



Pantalone in denim
“power stretch”

Tonalità cromatiche:
blue jeans

Articolo 10523



Camicia popeline
extra-fine

Varianti cromatiche:
bianco ottico (tinta unita)
azzurro pastello-bianco (a righe)

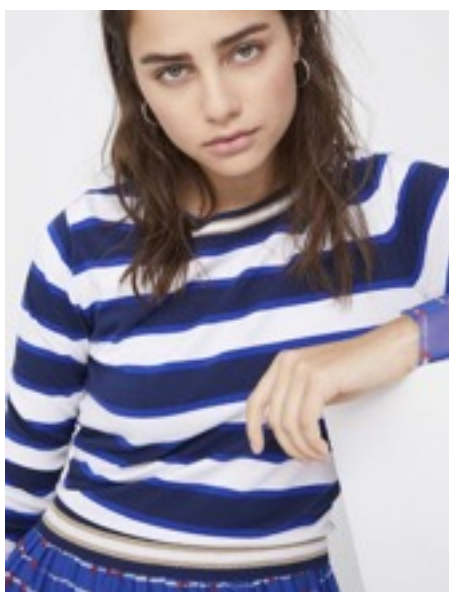
Articolo 10122



Gonna in raso leggero
plissettata

Varianti cromatiche:
rosso cangiante
kakhi (grigio scuro)

Articolo 10142



Maglia/canottiera/top

Materiale:
Filato in maglia 68% Viscosa, 29%
Acrilica, 03% Elastan - Filo

Tonalità cromatiche:
bianco-blu notte-blurette

Articolo 12001b



Gonna in jersey

Materiale:
Tessuto a maglia 69% Viscosa, 27%
Poliestere, 04% Elastan

Tonalità cromatiche:
blue navy

Articolo 10528b



Pantalone in denim
e cotone
elasticizzato

Tonalità cromatiche:
blue jeans

Articolo 10454



Pantalone in denim
stretch

Tonalità cromatiche:
blue jeans

Articolo 10516



Pantalone in denim
stretch

Tonalità cromatiche:
blue jeans

Articolo 10514



Maglietta/canottiera/top

Materiale:
Filato in maglia 68% Viscosa, 29%
Acrilica, 03% Elastan - Filo

Tonalità cromatiche:
bianco-rosso-blu notte

Articolo 12001c



T-shirt tessuta a maglia
100% cotone

Varianti soggetto:
bianco ottico- stampa pesco
bianco ottico- stampa rosa

Articolo: 80033

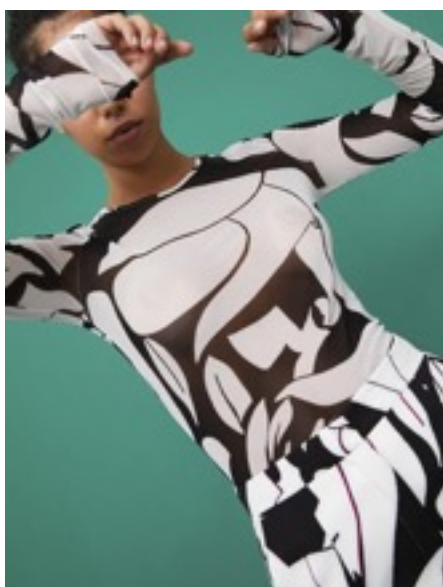


Giacca in
triacetato fluido

Varianti cromatiche:

nero
fuxia

Articolo 10298



T-shirt in
jersey tulle stretch

Materiale:
Tessuto a maglia 94% Poliammide,
06% Elastan

Varianti cromatiche:

nero-bianco
nero-giallo

Articolo 10109



Pantalone lungo in
triacetato fluido

Varianti cromatiche:

nero
fuxia

Articolo 10298b



Casacca georgette in
crepe stampata

Tonalità cromatiche:
bianco-nero-furia (rifiniture)

Articolo 10092



Abito georgette in
crepe stampata

Tonalità cromatiche:
bianco-nero-fuxia (rifiniture)

Articolo 10092b



Soprabito in cotone
stretch

Varianti cromatiche:
beige
kaki (verde militare)

Articolo 10286



Abito in jersey tulle
stretch stampato

Materiale:
Tessuto a maglia 94% Poliammide,
06% Elastan

Varianti cromatiche:
blu-bianco (a righe)
nero-giallo (fantasia)

Articolo 10109



Camicia in crepe misto
seta

Varianti cromatiche:
cipria (rosa pastello)
kaki (tortora)

Articolo 10128



Pantalone lungo in cotone
stretch, con fusciasca

Varianti cromatiche:
beige
kaki (verde militare)

Articolo 10286b



Abito in twill
stampato, con fantasia
floreale

Tonalità cromatiche:
cipria-giallo-fuxia

Articolo 10132



Camicia in twill
stampato

Varianti cromatiche:
blu notte-bianco-rosso (a righe)
oliva chiaro (con fantasia floreale)

Articolo 10132b



Tuta salopette in
crepe fluido

Tonalità cromatiche:
rossa scuro

Articolo 10307

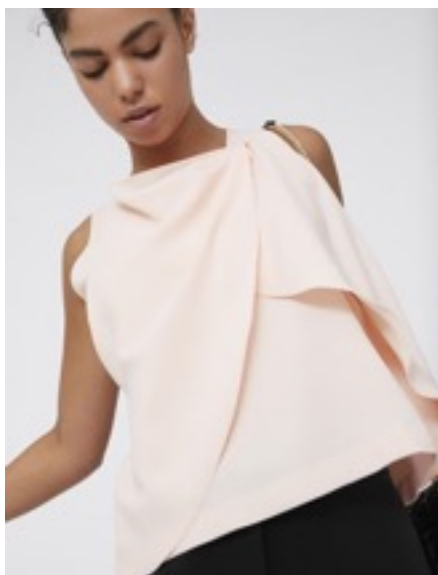


Giacca stile Chanel
multicolor

Materiale:
Tessuto 49% Cotone, 25% Poliestere,
12% Viscosa, 11% Acrilica, 01%

Tonalità cromatiche:
bianco-blurette-azzurro-rosso

Articolo 10522



Top/canottiera in
crepe fluido

Varianti cromatiche:
avorio
rosso scuro

Articolo 10307



Abito georgette in
crepe stampata

Varianti cromatiche:
blu-azzurro-bianco-rosso
cipria (con fantasia floreale)

Articolo 10092c



Abito taffettas
“super light” e impermeabile

Varianti cromatiche:
rosa
nero

Articolo 10121b



Camicia georgette in
crepe stampata

Tonalità cromatiche.
avorio (con fantasia floreale)

Articolo 10092d

~ ICHI ~



Felpa girocollo
con ricamo

Tonalità cromatiche:
tapioca

Articolo 20111007



Giacca in
denim

Tonalità cromatiche:
dark blue jeans

Articolo 20102428



Pantalone lungo in
denim elasticizzato

Tonalità cromatiche:
medium blue jeans

Articolo 20110968



Pantalone lungo in
denim elasticizzato

Tonalità cromatiche:
light blue jeans

Articolo 20110959



Pantalone lungo in
denim elasticizzato

Tonalità cromatiche:
medium blue jeans

Articolo 20110967



Impermeabile lungo
con cappuccio

Varianti cromatiche:
acqua grey (grigio-verde chiaro)
total eclipse (blu notte)

Articolo 20102965



Maglia con trama
lavorata

Varianti cromatiche:
North Atlantic (immagine)
Pineapple (giallo)

Articolo 20111111



Maglietta misto jersey
e cotone
lavorata in lurex

Varianti cromatiche:
North Atlantic (immagine)
Total eclipse (blu notte)
Natural (beige)

Articolo 20111048



T-shirt misto jersey
e cotone
lavorata in lurex

Varianti cromatiche:
North Atlantic (immagine)
Total eclipse (blu notte)
Natural (beige)

Articolo 20111047



T-shirt con
stampa

Tonalità cromatiche:
bianco

Articolo 20111195



Felpa girocollo
con stampa

Tonalità cromatiche:
North Atlantic (immagine)

Articolo 20111004



T-shirt tinta unita
in cotone, con effetto lurex

Varianti cromatiche:
tapioca (beige chiaro)
North Atlantic (verde salvia scuro)
Natural (beige)
Total eclipse (blu notte)
Picante (ruggine)

Articolo 20108620



Camicia in tulle
fantasia, con canotta
in jersey

Tonalità cromatiche:
verde scuro

Articolo 20111029



Giacca blazer
in jersey

Varianti cromatiche:
North Atlantic a pois bianchi (immagine)
Cloud (bianco latte)
Light lila (rosa pastello)
nero
Total eclipse (blu notte)

Articolo 20111018



Pantalone lungo in
jersey, con elastico in vita

Varianti cromatiche:
Clematis (blu)
Picante (ruggine)
Total eclipse (blu notte)
nero
North Atlantic (verde salvia scuro)
Cloud (bianco latte)

Articolo 20105036



Felpa lavorata
in cotone, con effetto lurex

Tonalità cromatiche:
tapioca

Articolo 20111343



Felpa in cotone
con polsi e fascia in lurex

Tonalità cromatiche:
Picante (ruggine)

Articolo 20111002



Abito longuette
in crepe

Tonalità cromatiche:
nero

Articolo 20111037



Abito longuette
in tessuto fantasia

Tonalità cromatiche:
ruggine-bianco-blurette

Articolo 20111043



Abito in tulle
fantasia

Tonalità cromatiche:
Total eclipse (blu notte)

Articolo 20111081



Maglietta in tulle
fantasia, con canotta in
jersey

Tonalità cromatiche:
Total eclipse (blu notte)

Articolo 20111079



Abito tunica in
crepe

Tonalità cromatiche:
bluette

Articolo 20108195



Blusa in
crepe

Tonalità cromatiche:
bluette

Articolo 20111196

~ **NN** ~
N E N E T T E ~
MILANO



Marsupio in
eco-pelle

Varianti cromatiche:
panna
sabbia
nero

Articolo 001



Borsa canvas cotone
con rifiniture in eco-pelle

Varianti cromatiche:
panna-nero
panna-bianco
panna-fuxia con manico arancione

Articolo 002



Belt-bag in
eco-pelle

Varianti cromatiche:
corallo
sabbia
bluette
nero

Articolo 003



Borsa shopper
in eco-pelle

Varianti misure: Varianti cromatiche:
grande panna
media corallo
piccola sabbia
 nero

Articolo 004



Clutch in eco-pelle
con chiusura ottagonale

Varianti cromatiche:
panna
sabbia
nero

Articolo 005



Tracolla in eco-pelle
con chiusura ottagonale

Varianti cromatiche:

panna
bluette
corallo
sabbia
nero

Articolo 006

~ PROFUMERIA ~

CHANEL

MOSCHINO


HERMÈS
PARIS

Cartier

GUERLAIN

LANCÔME
PARIS

Dior

GIORGIO ARMANI

TOM FORD

DSQUARED2

narciso rodriguez

TIFFANY & Co.

